

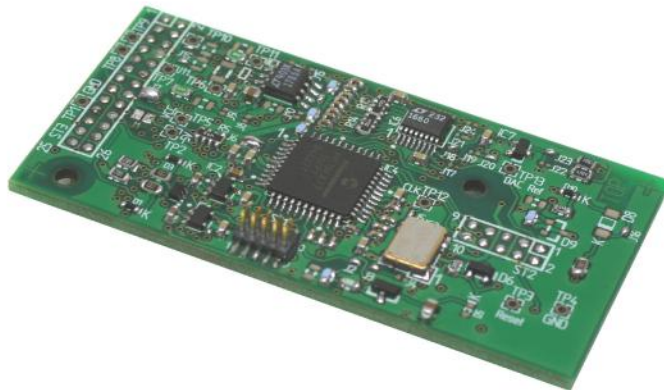
# CAMPS1215R-DCTRL

Digitalcontroller für CAMPS1215R-1

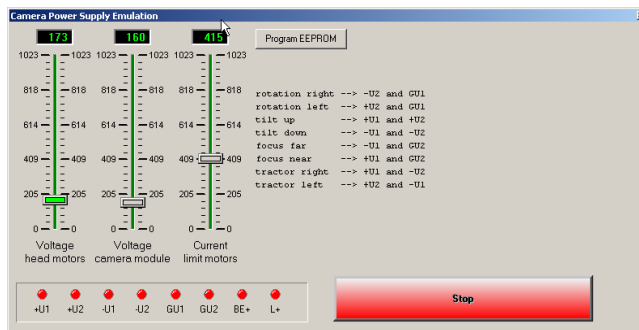


PS hard- & software GmbH  
Alpgaustr. 24  
D-87561 Oberstdorf  
Tel.: +49-(0)8322-94069-0  
Fax: +49-(0)8322-94069-11  
Email: info@ps-gmbh.de  
www.ps-gmbh.de

Aufsteck-Digitalcontroller für Kameramodul- und Kamerakopf Schwenk- Rotations- und Fokus-DC-Motorantriebsversorgung CAMPS1215R-1



- ! flexibles skalierbares Flash Memory Mikrocontrollersystem für einfache In-System-Programmierung
- ! Steuerung von Motorspannung und -Strom sowie Kameraspannung
- ! 8 analoge Eingänge, 10bit Auflösung mit Operationsverstärker-Eingang zur Signalanpassung und Impedanzwandlung, 8 DAC-Analogausgänge, 10bit Auflösung, 8 digital Ein-/Ausgangsleitungen und RS485-Schnittstelle
- ! Steuerung aller Parameter des CAMPS1215R-1 über RS485-Schnittstelle mit Windows®-Programm zur Inbetriebnahme und Einstellung
- ! Speicherung von Betriebsparameter-Datensätzen in mikrocontrollerinternes EEPROM über RS485-Schnittstelle über Windows®-Programm, z.B. für verschiedene Kabellängen
- ! Messung der Kameramodul-Ausgangsspannung und Kamerakopf-DC-Motor-Ausgangsspannung über Windows®-Programm
- ! Standard Firmware zur Steuerung von CAMPS1215R-1-Boards zur Speisung einer Vielzahl verschiedener Kameramodule und der Motore für Schwenken, Rotation und Fokus und zwei extra Steuerleitungsausgänge für erweiterte Funktionen



## Alternative Anwendungen

- ! Knoten für Punkt-zu-Punkt-Verbindungen für unidirektionale Kommunikation über RS485-Schnittstelle, z.B. Fernsteuerung eines ROV in Kombination mit einem RC8A14D8LED-1-Board
- ! Knoten für bidirektionale Kommunikation über RS485-Schnittstelle zur Ausgabe von Steuersignalen und Einlesen von Messwerten, z.B. Ausgabe digitaler und analoger Signale zur Fernsteuerung und Einlesen von Messwerten zur Anzeige über ein Video-Overlaysystem in Kombination mit RC8A14D8LED-1- und VTG1224BW-2-Boards

Maße:

66 x 34 x 4 mm (ohne Stecker)

Verbinder:

26-Pin und 10-Pin Stecker für CAMPS1215R-1-Buchsen und 10-Pin Flash-Mikrocontroller Programmier-Schnittstelle

