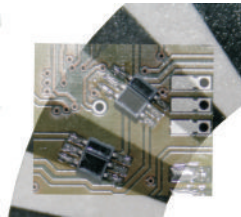
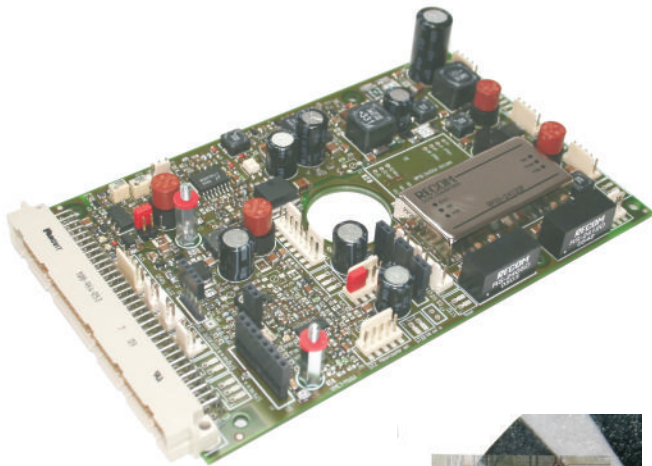


CCU-1

Kameraversorgung mit vielfältigen Erweiterungsmöglichkeiten

Spannungsversorgung für Kameramodul und LED-Lichtregler mit Meterzählerencoder und modularen Erweiterungen



PS hard- & software GmbH
Alpgaustr. 24
D-87561 Oberstdorf
Tel.: +49-(0)8322-94069-0
Fax: +49-(0)8322-94069-11
Email: info@ps-gmbh.de
www.ps-gmbh.de

Europakarte mit vielfältigen Möglichkeiten und modularen Erweiterungen zur Minimierung von Montagekosten

nur eine Versorgungsspannung 24VDC nominal
Verpolungsschutz und Schmelzsicherung am Eingang

Verbinder für externen Ein-/Ausshalter

primäre Versorgung für Kameramodul
kurzschlussfest mit Strombegrenzung, Regler mit Verpolungsschutz, elektronischer Sicherung am Eingang, Anzeige-LED und Schmelzsicherung am Ausgang

DC/DC-Konverter 12V/20W für TFT-Monitor mit elektronischer Eingangssicherung, Anzeige-LED und Schmelzsicherung am Ausgang

optionaler DC/DC-Konverter 5VDC/12W für digitale Videorecordergeräte mit elektronischer Eingangssicherung, Anzeige-LED und Schmelzsicherung am Ausgang

DC/DC-Konverter für Hilfsspannungen +/-5VDC und +/-12VDC mit Anzeige-LEDs für alle Ausgänge und elektronische Eingangssicherungen

2-stufiger LED-Lichtregler mit Stepdownwandler und Stromregler mit elektronischer Eingangssicherung

dynamischer Bereich der Regelung 1:1500 und zwei umschaltbare Stromgrenzen für verschiedene LED-Lichtringe (max. 250mA)

Verbinder für externes Poti

Eingangsklemmverstärker für Video

Videoausgangsverstärker mit zwei Ausgängen

Meterzählerencoder auf Platine

optionale Erweiterung mit VMC1-Baugruppe

optionale Erweiterung mit VTG1224BW-1 über Adapterplatine

optionale Erweiterung mit VTG1224BW-2 über Adapterplatine

Maße:

100 x 160 x 28 mm (ohne Stecker)

Verbindungen:

alle benötigten Verbindungen direkt auf der Platine durch Buchsen (keine Lötarbeiten notwendig)