



Projektbeschr. Musterstadt Neubauabnahme Goethestraße, Schillerstraße Auftrag vom 02.01.2003

Bearbeiter	Hans Muster	Haltungsnummer	007
Unters.-Art	planm. Inspektion	Startpunkt/Startschacht	007
Kanalart	Mischwasserkanal	Endpunkt/Endschacht	008
Rohrdimension	DN300	Stadt/Gemeinde	Musterstadt
Rohrmaterial	Beton	Stadtteil/Straße	Hauptstr.
insp./ges. Länge	13,9/ 13,9	Unters.-Datum	09.12.2002
Kartennummer	1234	Untersuchungsrichtung	in Fließrichtung
		Videobandnr.	001



Foto-Nr. 54 2,0m
00:00:50 HM--



Foto-Nr. 55 2,5m
00:01:18 BS--



Foto-Nr. 56 4,0m
00:02:09 BS-O



Foto-Nr. 57 4,9m
00:03:27 UC-U

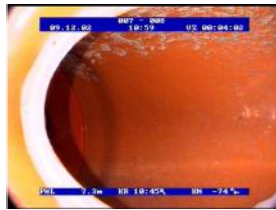


Foto-Nr. 58 7,3m
00:03:56 A--L



Foto-Nr. 59 9,6m
00:05:03 SN-L



Foto-Nr. 60 9,6m
00:05:03 SN-L