

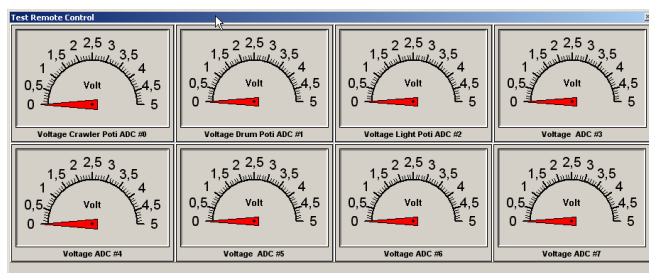
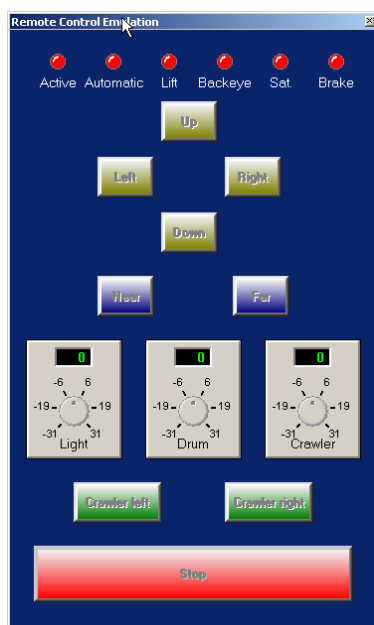
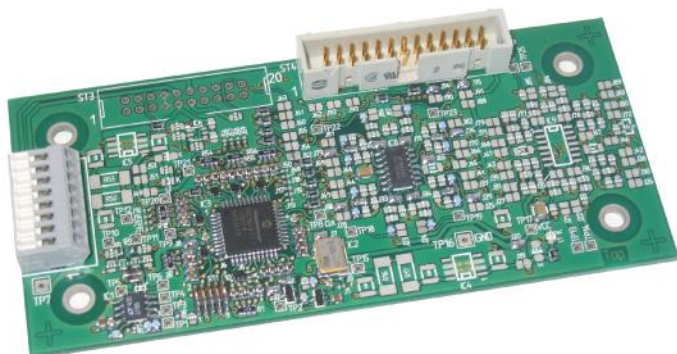
# RC8A14D8LED-1

## Fernsteuer Controllerboard



PS hard- & software GmbH  
Alpngastr. 24  
D-87561 Oberstdorf  
Tel.: +49-(0)8322-94069-0  
Fax: +49-(0)8322-94069-11  
Email: info@ps-gmbh.de  
www.ps-gmbh.de

Mehrzweck Flash Memory Mikrocontroller  
Fernsteuerboard mit RS485-Schnittstelle



- ! flexibles skalierbares Flash Memory Mikrocontroller-System für einfache In-System-Programmierung
- ! einfache +5VDC Spannungsversorgung
- ! 8 analoge Eingänge, 10bit Auflösung mit OP-Verstärker zur Signalanpassung und Impedanzwandlung, 14 digitale Eingänge, LEDs zur Überwachung Spannungsversorgung RS485-Schnittstelle
- ! Windows®-Emulationsprogramm für Standardfirmware und Windows®-Programm zum Test der Karte
- ! beliebige Eingabegeräte wie einfache Potentiometer oder analoge Joysticks mit Potentiometern können verwendet werden
- ! digitale Eingänge mit Pullupwiderständen, RC-Filterung und Überspannungsschutz
- ! 8 LED-Ausgänge mit Serienwiderstand zum direkten Anschluß, RC-Filterung und Überspannungsschutz
- ! Standardfirmware zur Steuerung von vier HPS10048-1-DCTRL für Fahrwagen, Licht und Kabeltrommel, Kameramodulversorgung und Kamerakopf-DC-Motorantriebe CAMPS1215R-1-DCTRL in Kombination mit einer Dateneinblendung VTG1224BW-2

### Alternative Anwendungen

- ! Knoten für Punkt-zu-Punkt-Verbindungen für unidirektionale Kommunikation über RS485-Schnittstelle, z.B. Fernsteuerung eines ROV in Kombination mit einem CAMPS1215R-DCTRL Board
- ! Knoten für bidirektionale Kommunikation über RS485-Schnittstelle zur Ausgabe von Steuerungssignalen und Einlesen von Messwerten, z.B. Ausgabe digitaler und analoger Signale zur Fernsteuerung und Einlesen von Messwerten zur Anzeige über ein Video-Overlaysystem in Kombination mit CAMPS1215R-DCTRL und VTG1224BW-2-Boards

Maße:

120 x 55 x 4 mm (ohne Stecker)

Verbinder:

26-Pin Standard-IO-Stiftwanne, 20-Pin Erweiterungs-IO-Stiftwanne, 8-Pin Hauptverbinder, 10-Pin Flash-Mikrocontroller Programmier-Schnittstelle