

Optische Inspektion  Hard- & Software

PIPEX

SOLUTIONS

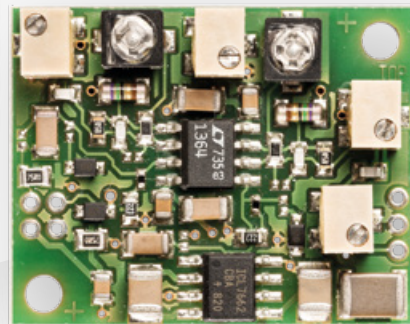
SDLD-1 DATENBLATT

A N W E N D U N G
L E I S T U N G
M A S S Z E I C H N U N G

SDLD-1

ANWENDUNGSBEREICH:

Videoverstärker zum Einsatz als Leitungstreiber kameraseitig oder zur Aufbereitung des Videosignals am Kabelende für beliebige Kameranlagen.



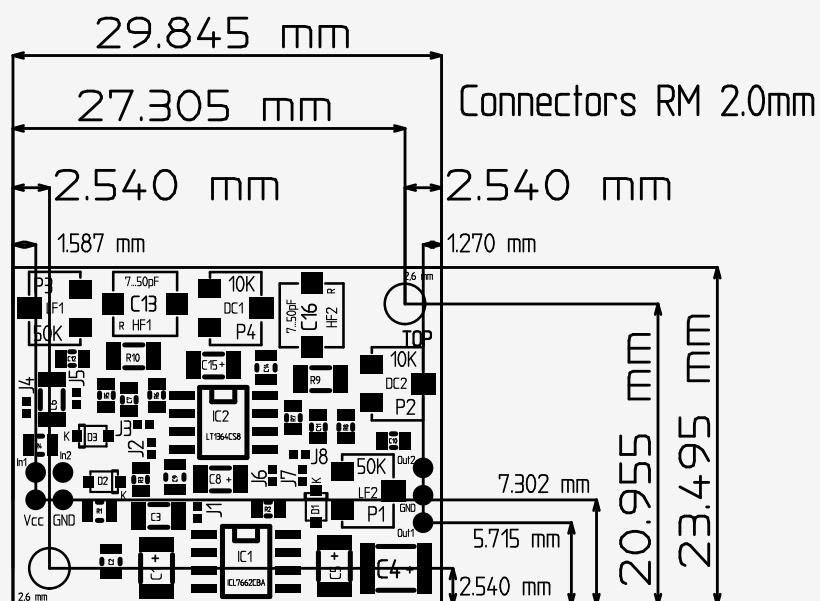
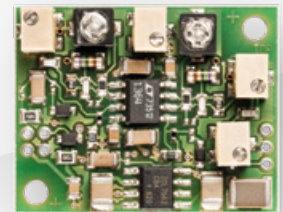
SDLD-1

- 2-Kanal Videoleitungstreiber
- Verstärkung einstellbar
- Frequenzgang einstellbar
- Versorgungsspannung 7-12V

SDLD-1

MASS- ZEICHNUNG

30,2 x 23,7 x 10,1 mm



Measure (5.51 09/27/105 vclld01.tc)